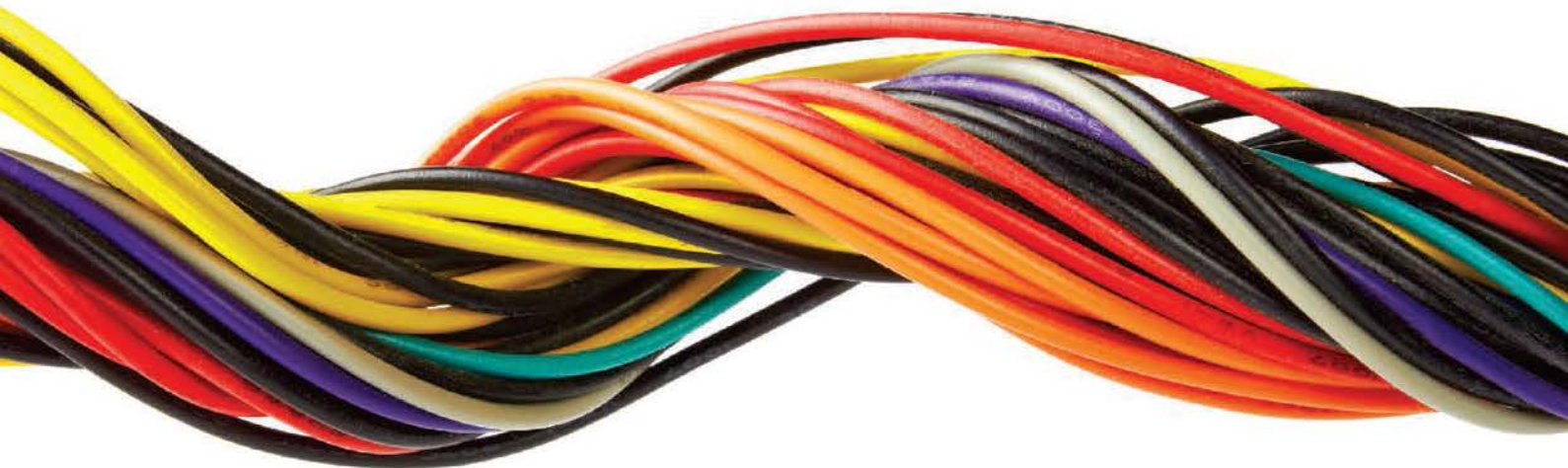




Catálogo de especificação técnica

NAVAL | AERONAUTICO | FERROVIARIO



INDICE

1. NV-IH-90-0.6-1KV - Cabo Elétrico Naval 90° C - 0,6 - 1kV
2. NV-IH-90-1.8-3KV - Cabo Elétrico Naval 90° C - 1.8 - 3.0kV
3. AR150 600V - Cabo Elétrico Aeronáutico 150° C - 0,6kV
4. RW155 0.6-1KV - Cabo Elétrico Ferroviário 155° C - 0,6 - 1kV
5. RW155 1.8-3KV - Cabo Elétrico Ferroviário 155° C - 1.8 - 3.0kV
6. UL105 600V - Cabo Elétrico Standard Estanhado 105° C - 0.6kV

APRESENTAÇÃO



A Ocean Brazil é fabricante de cabos elétricos especiais para uso naval, aeronáutico e ferroviário. Reúne profissionais com grande experiência no setor, e traz como novidade produtos de alta tecnologia. Com isso, temos a importante certificação UL* (Underwriters Laboratories Inc.), sinônimo de qualidade e segurança.

Assim, garantimos que nossos produtos atendam as exigências dos mais sofisticados estaleiros nacionais e internacionais, além de fabricantes e montadores de aeronaves, dentre outras.

* A UL é um órgão certificador com mais de 100 anos de atuação e reconhecido internacionalmente.

A Ocean Brazil fabrica a linha de cabos da mais alta qualidade e tecnologia, para equipar seu embarcação ou sua aeronave, com sofisticação e segurança.





CABO ELÉTRICO NV-IH

Tensão 0,6/1kV



NORMAS CONSTRUTIVAS

IEC - 60228

Condutores de cobre para cabos isolados

CONSTRUÇÃO

1. Condutor:

Cabo elétrico flexível formado por condutores de cobre eletrolítico estanhados, tempera mole, classe 5.

2. Isolamento:

Em composto termo fixo especial, IH isento de halogênios, anti-chama, baixa emissão de fumaça.



SEÇÃO NOMINAL	FORMAÇÃO	ESP. ISOL (mm)	DIAM. EXT. (mm)	KG / KM
0,5	16 x 0,202	0,6	2,1	8,0
0,75	24 x 0,202	0,6	2,3	11
1,0	32 x 0,202	0,6	2,4	13
1,5	30 x 0,250	0,6	2,7	18
2,5	50 x 0,250	0,8	3,8	33
4,0	77 x 0,250	0,8	4,2	47
6,0	119 x 0,250	0,8	4,9	67
10	196 x 0,250	1,0	6,2	105
16	308 x 0,250	1,2	7,7	172
25	456 x 0,250	1,2	9,3	245
35	684 x 0,250	1,4	11,1	365
50	969 x 0,250	1,4	12,5	520
70	1332 x 0,250	1,4	14,3	680
95	1776 x 0,250	1,6	16,5	920

* Valores aproximados, sujeito a alterações

Diferenciais deste produto.

- Cobre 100% virgem
- 100% estanhado
- Não sofre corrosão nem oxidação
- Alta flexibilidade classe 5
- Cores vivas
- Diversas tonalidades de cores
- Menor perda dielétrica
- Menor resistência ôhmica
- Anti-chamas
- 100% Nacional



NÃO PROPAGAÇÃO DA CHAMA



BAIXA OPACIDADE AOS FUMOS EMITIDOS



ISENTO DE HALOGENÍOS



RESISTÊNCIA AOS ÓLEOS MINERAIS



OUTRAS CORES SOB CONSULTA



* Imagens meramente ilustrativas



CABO ELÉTRICO NV-IH

Tensão 1,8/3kV

NORMAS CONSTRUTIVAS

IEC - 60228

Condutores de cobre para cabos isolados

CONSTRUÇÃO

1. Condutor:

Cabo elétrico flexível formado por condutores de cobre eletrolítico estanhados, tempera mole, classe 5.

2. Separador:

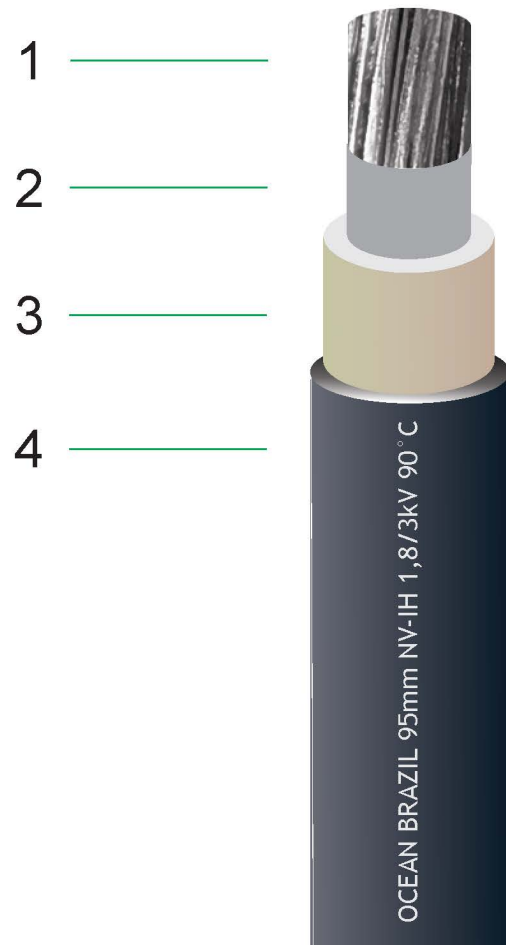
Fita não higroscópica de poliéster.

3. Isolação:

Composto termofixo 90°C

4. Cobertura:

Composto termoplástico para 90°C - PVC na cor preta



SEÇÃO NOMINAL	FORMAÇÃO	ESP. ISOL / CAPA (mm)	DIAM. EXT. (mm)	KG / KM
1,5	30 x 0,250	1,3/0,8	5,7	44
2,5	50 x 0,250	1,3/0,8	6,4	57
4,0	77 x 0,250	1,3/0,8	6,8	74
6,0	119 x 0,250	1,3/0,8	7,5	88
10	196 x 0,250	1,5/0,8	8,8	150
16	308 x 0,250	1,5/0,8	9,9	215
25	456 x 0,250	1,8/1,0	12,5	323
35	684 x 0,250	1,8/1,0	13,9	413
50	969 x 0,250	1,8/1,0	15,3	566
70	1332 x 0,250	1,8/1,0	17,1	761
95	1776 x 0,250	2,2/1,0	19,7	1006

* Valores aproximados, sujeito a alterações

Diferenciais deste produto.

- Cobre 100% virgem
- 100% estanhado
- Não sofre corrosão nem oxidação
- Alta flexibilidade classe 5
- Cores vivas
- Diversas tonalidades de cores
- Menor perda dielétrica
- Menor resistência ôhmica
- Anti-chamas
- 100% Nacional



NÃO PROPAGAÇÃO DA CHAMA



BAIXA OPACIDADE AOS FUMOS EMITIDOS



ISENTO DE HALOGENÍOS



RESISTÊNCIA AOS ÓLEOS MINERAIS



OUTRAS CORES SOB CONSULTA





150 °C

CABO ELÉTRICO AR150

Tensão 0,6kV



NORMAS CONSTRUTIVAS

MIL-W-22759/16
Norma militar para cabos

CONSTRUÇÃO

1. Condutor:

Cabo elétrico flexível, classe 5, formado por condutores de cobre eletrolítico estanhados, tempera mole.

2. Isolamento:

Isolamento em ETFE (Tefzel), anti-chama.

AWG	FORMAÇÃO	ESP. ISOLAÇÃO (mm)	DIAM. EXT. (mm)	KG / KM
24	19 x 0,127	0,25	1,1	3,7
22	19 x 0,160	0,25	1,3	5,4
20	19 x 0,196	0,25	1,5	7,3
18	19 x 0,250	0,25	1,8	11,1
16	19 x 0,286	0,25	1,95	14
14	19 x 0,364	0,25	2,35	21,6
12	37 x 0,321	0,3	2,85	32
10	37 x 0,404	0,35	3,55	50
8	19 x 7 / 0,286	0,4	5	91
6	19 x 7 / 0,361	0,45	6,2	147
4	19 x 7 / 0,450	0,45	7,75	218
2	19 x 7 / 0,511	0,6	9,3	341

* Valores aproximados, sujeito a alterações

* TEFZEL - Marca Registrada da DuPont

1
2

* Microfotografia do cabo

Diferenciais deste produto.

- Cobre 100% virgem
- 100% estanhado
- Não sofre corrosão nem oxidação
- Alta flexibilidade classe 5
- Cores vivas
- Diversas tonalidades de cores
- Menor perda dielétrica
- Menor resistência ôhmica
- Anti-chamas
- 100% Nacional



NÃO PROPAGAÇÃO DA CHAMA



BAIXA OPACIDADE AOS FUMOS EMITIDOS



RESISTÊNCIA AOS ÓLEOS MINERAIS



OUTRAS CORES SOB CONSULTA



* Imagens meramente ilustrativas



155 °C



CABO ELÉTRICO RW-155 IH

Tensão 0,6/1kV

NORMAS CONSTRUTIVAS

IEC - 60228

Condutores de cobre para cabos isolados

CONSTRUÇÃO

1. Condutor:

Cabo elétrico flexível formado por condutores de cobre eletrolítico estanhados, tempera mole, classe 5.

2. Isolamento:

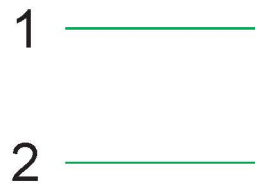
Em composto termo fixo especial, IH isento de halogênios, anti-chama, baixa emissão de fumaça. Fita não higroscópica de poliéster, aplicada com 100% de cobertura quando necessário.

OBS: Ótima flexibilidade, boa resistência a umidade, óleos, graxas, ácidos e vapores corrosivos.

Excelente resistência à abrasão e ao rasgamento.

SEÇÃO NOMINAL	FORMAÇÃO	ESP. ISOL (mm)	DIAM. EXT. (mm)	KG / KM
0,5	16 x 0,202	0,6	2,2	10
0,75	24 x 0,202	0,6	2,4	12
1,0	32 x 0,202	0,6	2,5	15
1,5	30 x 0,250	0,6	2,8	20
2,5	50 x 0,250	0,8	3,6	34
4,0	77 x 0,250	0,9	4,4	50
6,0	119 x 0,250	0,9	5,1	72
10	196 x 0,250	1,0	6,3	115
16	308 x 0,250	1,2	7,8	178
25	456 x 0,250	1,2	9,1	254
35	684 x 0,250	1,2	10,5	365
50	969 x 0,250	1,4	12,3	511
70	1332 x 0,250	1,5	14,4	707
95	1776 x 0,250	1,6	16,2	926

* Valores aproximados, sujeito a alterações



Diferenciais deste produto.

- Cobre 100% virgem
- 100% estanhado
- Não sofre corrosão nem oxidação
- Alta flexibilidade classe 5
- Cores vivas
- Diversas tonalidades de cores
- Menor perda dielétrica
- Menor resistência ôhmica
- Anti-chamas
- 100% Nacional



NÃO PROPAGAÇÃO DA CHAMA



BAIXA OPACIDADE AOS FUMOS EMITIDOS



ISENTO DE HALOGENÍOS



RESISTÊNCIA AOS ÓLEOS MINERAIS



ALTA RESISTÊNCIA MECÂNICA



OUTRAS CORES SOB CONSULTA



* Imagens meramente ilustrativas



155 °C

CABO ELÉTRICO RW-155 IH

Tensão 1,8/3kV



NORMAS CONSTRUTIVAS

IEC - 60228

Condutores de cobre para cabos isolados

CONSTRUÇÃO

1. Condutor:

Cabo elétrico flexível formado por condutores de cobre eletrolítico estanhados, tempera mole, classe 5.

2. Separador:

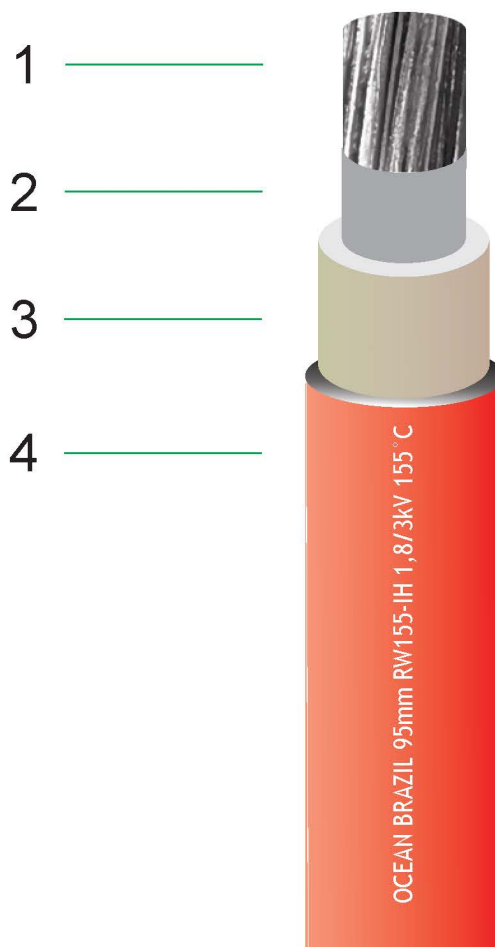
Fita não higroscópica de poliéster.

3. Isolação:

Composto termofixo especial para temperatura 155 °C.

4. Cobertura:

Composto termoplástico para 155 °C - PVC na cor preta



SEÇÃO NOMINAL	FORMAÇÃO	ESP. ISOLAÇÃO (mm)	DIAM. EXT. (mm)	KG / KM
1,5	30 x 0,250	1,8	5,2	43
2,5	50 x 0,250	1,8	5,6	56
4,0	77 x 0,250	1,8	6,2	72
6,0	119 x 0,250	1,8	6,9	98
10	196 x 0,250	1,8	7,9	142
16	308 x 0,250	1,8	9,0	203
25	456 x 0,250	1,8	10,3	278
35	684 x 0,250	2,0	12,1	405
50	969 x 0,250	2,0	13,5	548
70	1332 x 0,250	2,0	15,4	733
95	1776 x 0,250	2,0	17,0	951

* Valores aproximados, sujeito a alterações

Diferenciais deste produto.

- Cobre 100% virgem
- 100% estanhado
- Não sofre corrosão nem oxidação
- Alta flexibilidade classe 5
- Cores vivas
- Diversas tonalidades de cores
- Menor perda dielétrica
- Menor resistência ôhmica
- Anti-chamas
- 100% Nacional



NÃO PROPAGAÇÃO DA CHAMA



BAIXA OPACIDADE AOS FUMOS EMITIDOS



ISENTO DE HALOGENÍOS



RESISTÊNCIA AOS ÓLEOS MINERAIS



OUTRAS CORES SOB CONSULTA



* Imagens meramente ilustrativas



105 °C

CABO ELÉTRICO UL 105 °C

Tensão 0,6kV



NORMAS CONSTRUTIVAS

File nr. E-224890 || Ocean Brazil
Cabos com certificação UL

Atende a Norma UL-758
Style 1230 e 1232

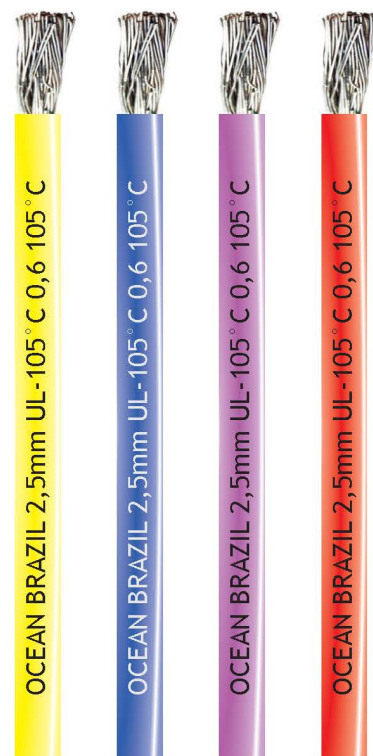
CONSTRUÇÃO

1. Condutor:

Cabo elétrico flexível, classe 5, formado por condutores de cobre eletrolítico estanhados, tempera mole.

2. Isolamento:

Isolamento em PVC especial, anti-chama, LMP (Livre Metais Pesados).



SEÇÃO NOM	STYLE	FORMAÇÃO	ESP. ISOLAÇÃO(mm)	DIAM. EXT. (mm)	KG / KM / CORRENTE
1,0	1230	32 x 0,190	0,8	3,0	15 / 21
1,5	1230	30 x 0,250	0,8	3,3	21 / 25
2,5	1230	50 x 0,250	0,8	3,8	30 / 36
4,0	1230	7x8 / 0,300	0,8	4,3	47 / 50
6,0	1230	7x18 / 0,250	0,8	4,8	67 / 64
10	1232	6x31 / 0,250	1,6	7,9	125 / 90
16	1232	19x18 / 0,250	1,6	9,3	193 / 125
25	1232	19x26 / 0,250	1,6	10,6	263 / 170
35	1232	14x33 / 0,300	1,6	12,1	358 / 210
50	1232	19x35 / 0,300	2,0	15,0	525 / 270
70	1232	27x35 / 0,300	2,0	16,6	717 / 335
95	1232	36x35 / 0,300	2,0	17,7	926 / 480

* Valores aproximados, sujeito a alterações

Diferenciais deste produto.

- Cobre 100% virgem
- 100% estanhado
- Não sofre corrosão nem oxidação
- Alta flexibilidade classe 5
- Cores vivas
- Diversas tonalidades de cores
- Menor perda dielétrica
- Menor resistência ôhmica
- Anti-chamas
- 100% Nacional



NÃO PROPAGAÇÃO DA CHAMA



BAIXA OPACIDADE AOS FUMOS EMITIDOS



RESISTÊNCIA AOS ÓLEOS MINERAIS



OUTRAS CORES SOB CONSULTA



LIVRE DE METAIS PESADOS



* Imagens meramente ilustrativas



Rua Simão Borges, 261, cj. 15 - Vl. Maria
CEP 02128-010 - São Paulo - SP
Número telefone: : (0**11) 2636-4014
Fax: (0**11) 2967-1540
[E-mail: vendas@oceanbrazil.com.br](mailto:vendas@oceanbrazil.com.br)

www.oceanbrazil.com.br